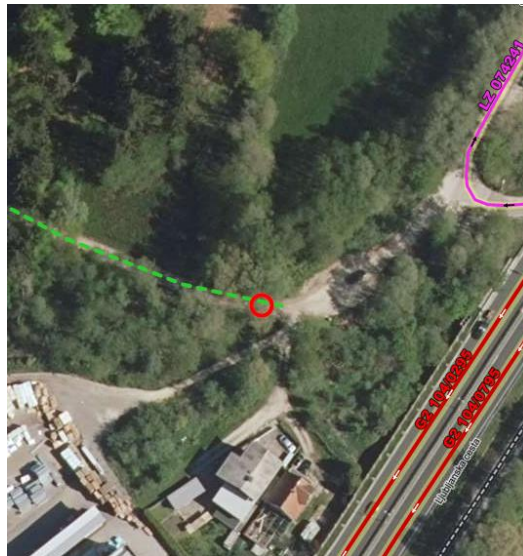


Režim uporabe gozdne ceste Grmek – Prevala I »bela cesta«

Na območju »bele ceste« neznani storilci že daljši čas organizirano izvajajo nelegalne dejavnosti (predelave bakrenih odpadkov „žice“). Po izvajanju v gozdu pustijo večje količine sežganih snovi, največkrat ob kakšnem izviru oziroma potočku, ki ga izrabijo za ohlajanje sežgane snovi za hitrejšo pridobitev željenih rezultatov. Na območju je več vrst kršitev, ampak zgoraj opisano sežiganje je med vsemi dejavniki najbolj škodljivo (možnost požara, onesnaženje vode, onesnaženje zemljine). Kršitelji dela izvajajo v nočnem času, saj bi bili zaradi bližine naselja v dnevnem času ob širjenju dima, ki nastaja ob sežiganju, v hipu opaženi. Občina je z namenom, da prepreči sežiganje in s tem ogrožanje okolja, na dveh dostopih v gozd postavila oviro z dviznim stebričkom. S tem je v nočnem času onemogočen dostop ter oteženo izvajanje nelegalnih dejanj. Dostop je časovno omejen med 5h in 22h (ob 5h se dvizni stebriček spusti ter se ob 22h dvigne).

Lokacija »bela cesta«:



Lokacija OIC:



S predlaganim režimom funkcija gozda ne bo spremenjena, oziroma se bo stanje celo izboljšalo: gre za ekološko pomembno območje Rašica, Dobeno, Gobavica (ID 34300) in območje Natura 2000 Rašica, kjer so pomembne: biotopska funkcija 1. stopnja poudarjenosti, klimatska funkcija 1. stopnja poudarjenosti, higiensko-zdravstvena funkcija 1. stopnja poudarjenosti, funkcija varovanja gozdnih zemljišč in sestojev 1.

stopnja poudarjenosti, funkcija varovanja naravne dediščine 2. stopnja poudarjenosti, hidrološka funkcija 2. stopnja poudarjenosti, rekreacijska funkcija 2. stopnja poudarjenosti.

Prepovedano kurjenje v gozdu vznemirja prebivalce in ogroža okolje, zato je v interesu vseh, da se taka dejanja onemogoči.

Slika izvedbe na lokaciji »bela cesta«:



Hvala za razumevanje.

Peter Ložar, župan Občine Trzin