

# **KATALOG**

# **UREJANJA**

## **EUP NT-18 OPN Trzin**

02 - 03	splošne določbe
04 - 05	preureditev mansarde - varianta A
06 - 07	preureditev mansarde - varianta B
11 - 13	preureditev mansarde - varianta C
14 - 16	nadstrešnice nad parkirišči
17 - 19	ograje, senčila in senčnice
20 - 22	zunanji materiali in barve
23 - 25	tehnične naprave in končni elementiv v nizu

- katalog opredeljuje način izvedbe posegov na ovoju stavb, zunanji ureditvi ter postavitvev pomožnih objektov;

- za postavitvev enostavnih objektov, vzdrževalna dela in manjše rekonstrukcije na ovoju objektov je obvezna priglasitev posega v prostor, občina k priglašenenemu posegu izda soglasje;

- skladnost ostalih gradbenih posegov se ugotavlja v postopku izdaje gradbenega dovoljenja;

- vzdrževalna dela, nadzidave, manjše rekonstrukcije, rekonstrukcije in rušitve v notranjosti objektov so dovoljene,

- Dopustne tolerance po izvedbi so +-20 cm. Objekti znotraj niza morajo imeti referenčne dele gabarita poenotene.

- Za dela na ovoju objekta, ki so vzdrževanje objekta, so dopustne tolerance od obstoječih +50cm, zaradi IBZ\*.

- Fasadna obloga mansarde mora biti do RLM\* izvedena v barvi in materialu strešne kritine, kar velja tudi za slepe fasade končnih objektov v nizu.

- Za nadzidave tipa A in B je obvezna skupna izjava pooblaščenega arhitekta, investitorja in lastnikov sosednjih objektov na predpisanem obrazcu.

- Za postavitvev toplotnih črpalk in klimatskih naprav je potrebno soglasje sosedov ali izjava dobavitelja, da jakost hrupa naprave v maksimalnem delovanju ne presega 45 dB.

- Dopušča se zaprtje garažnih objektov z vgraditvijo vrat na način da se ohrani funkcionalnost parkirnega mesta v garaži.

Kratice uporabljene v dokumentu:

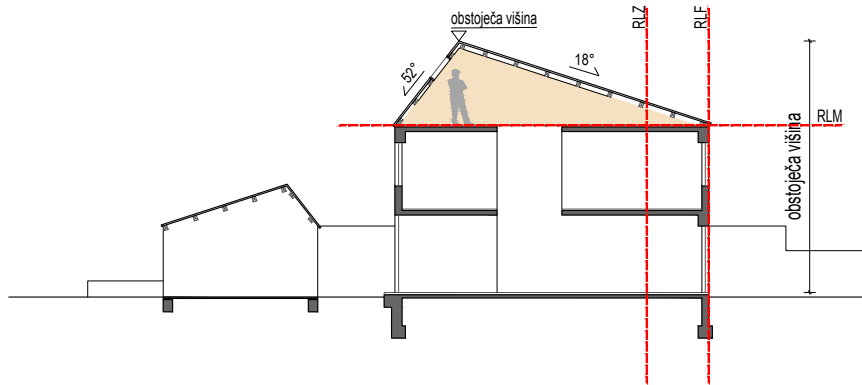
\* **RLM:** referenčna linija mansarde = zgornja kota konstrukcijske plošče nad pritličjem

\* **RLF:** referenčna linija fasade = zunanja stran nosilnega zidu

\* **RLZ:** referenčna linija zamika = 2m od RLF\*

\* **IBZ:** izpolnjevanje bistvenih zahtev (mehanska odpornost in stabilnost, varnost pred požarom, varčevanje z energijo, ohranjanje toplote)

# A.



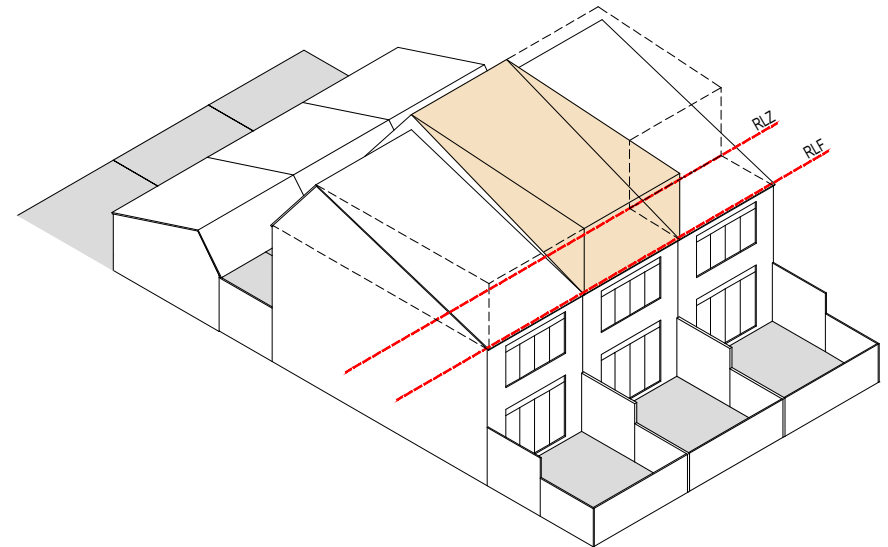
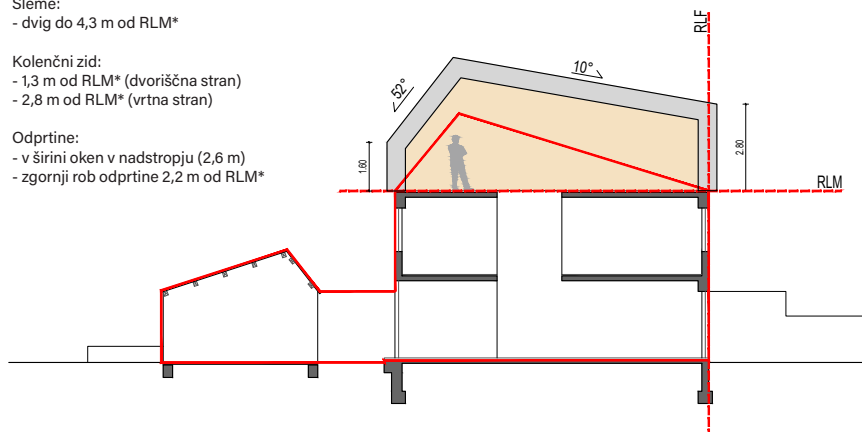
## A.1 SPREMEMBA NAKLONA STREŠINE IN VGRADNJA OKEN NA VRTNI STRANI

Naklon strešine:  
 -  $52^\circ$  (dvoriščna stran)  
 -  $10^\circ$  (vrtna stran)

Slеме:  
 - dvig do 4,3 m od RLM\*

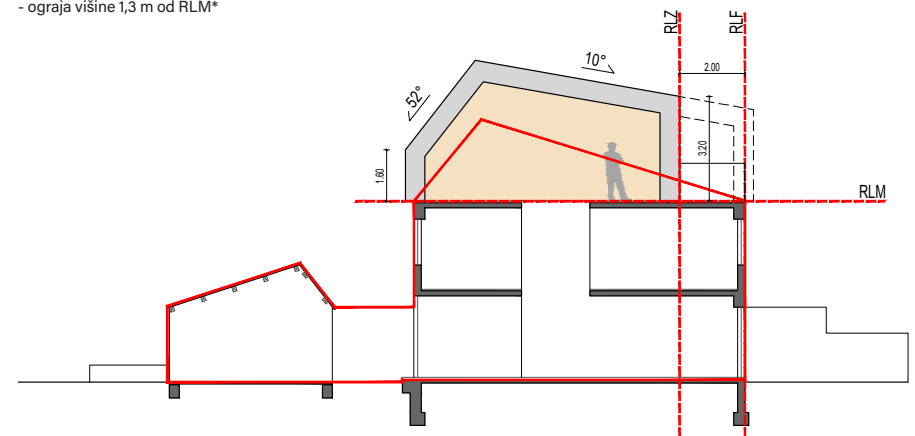
Kolenčni zid:  
 - 1,3 m od RLM\* (dvoriščna stran)  
 - 2,8 m od RLM\* (vrtna stran)

Odprtine:  
 - v širini oken v nadstropju (2,6 m)  
 - zgornji rob odprtine 2,2 m od RLM\*

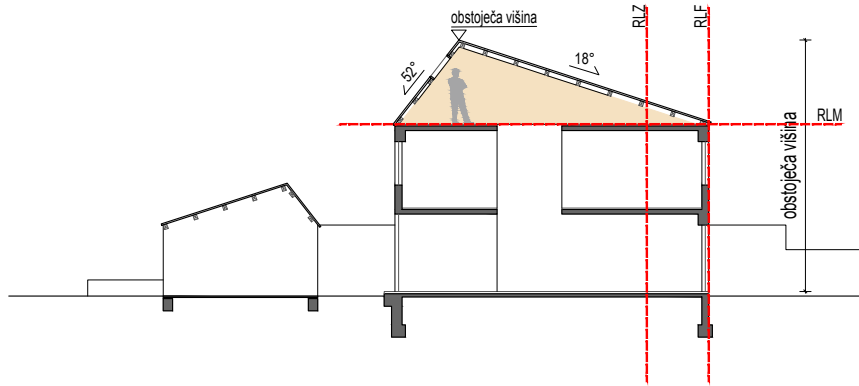


## A.2 loža ali terasa (vrtna stran):

- določila kot A.1  
 - v liniji RLZ\*  
 - kolenčni zid 3,2 m od RLM\* (za teraso)  
 - ograja višine 1,3 m od RLM\*



# B.



## B.1 NADVIŠANJE Z DVIGOM SLEMENA Z VGRADNJO OKEN V OBE FASADI

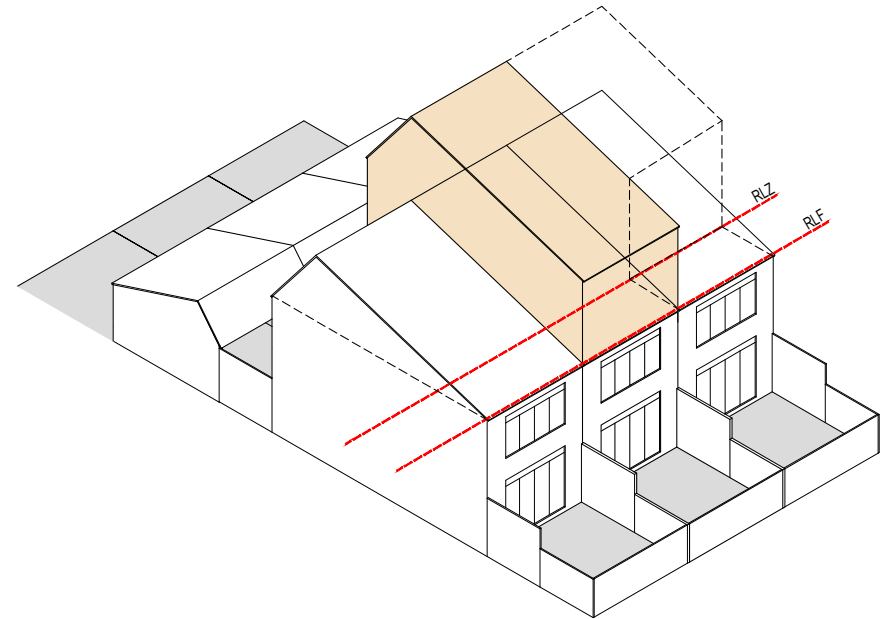
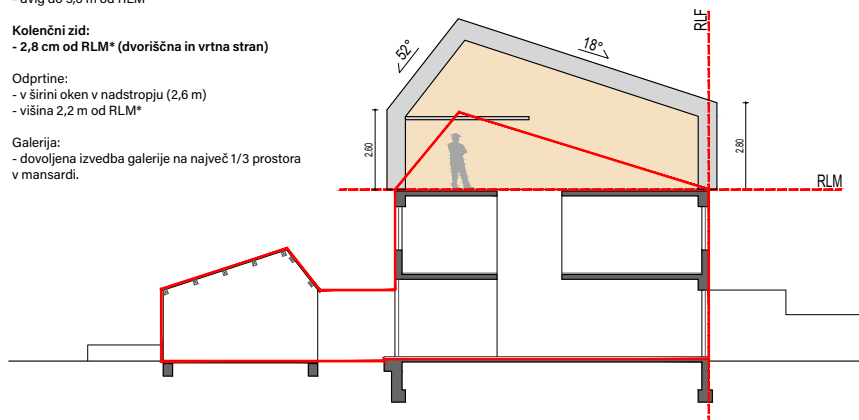
Naklon strešine:  
 - 52° (dvoriščna stran)  
 - 18° (vrtna stran)

Sleme:  
 - dvig do 5,6 m od RLM\*

Kolenčni zid:  
 - 2,8 cm od RLM\* (dvoriščna in vrtna stran)

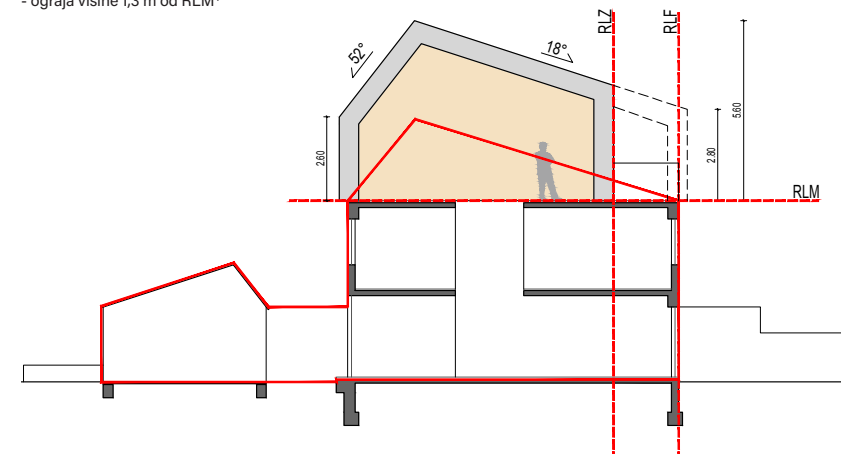
Odprtine:  
 - v širini oken v nadstropju (2,6 m)  
 - višina 2,2 m od RLM\*

Galerija:  
 - dovoljena izvedba galerije na največ 1/3 prostora v mansardi.

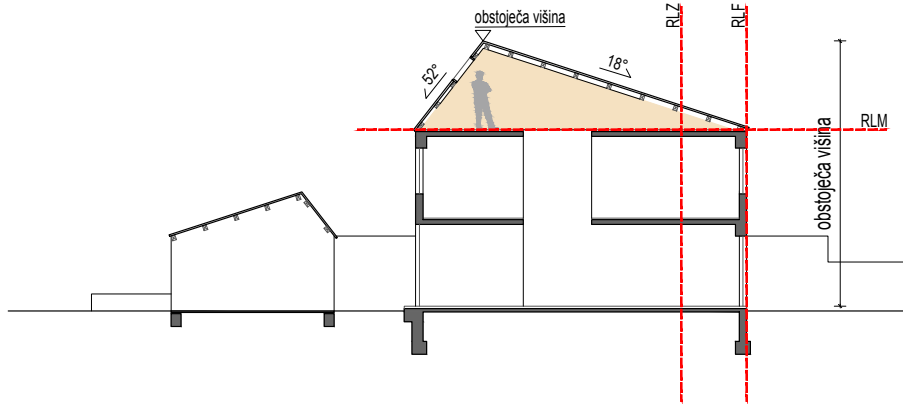


## B.2 loža ali terasa (vrtna stran):

- določila kot B.1
- zamik v liniji RLZ\*
- kolenčni zid 3,5 m od RLM\* (za teraso)
- ograja višine 1,3 m od RLM\*



# C.

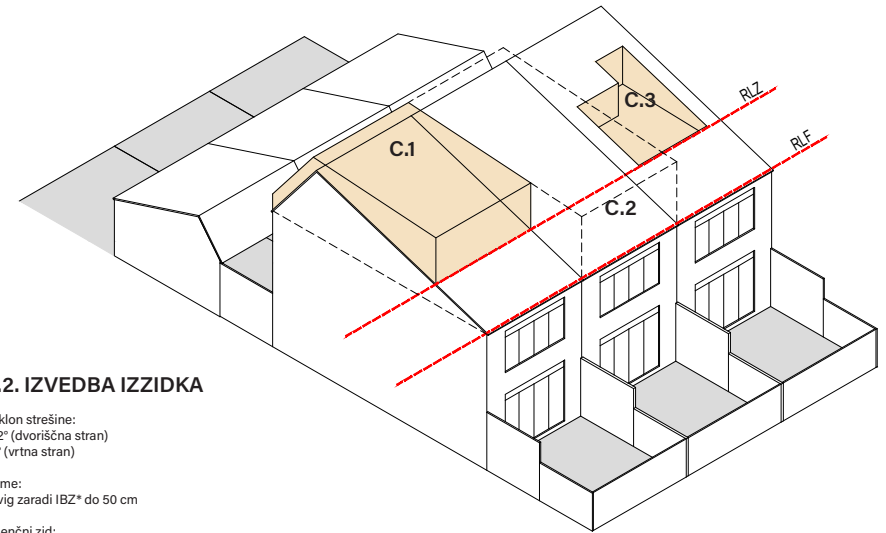
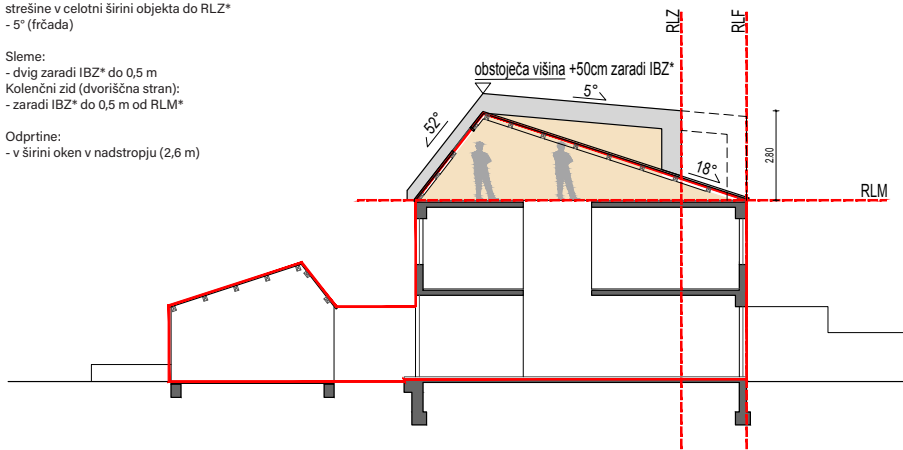


## C.1 IZVEDBA FRČADE

Naklon strešine:  
 - 52° (dvoriščna stran)  
 - 18° (vrtna stran), ohranjen kapni del  
 strešine v celotni širini objekta do RLZ\*  
 - 5° (frčada)

Sleme:  
 - dvig zaradi IBZ\* do 0,5 m  
 Kolenčni zid (dvoriščna stran):  
 - zaradi IBZ\* do 0,5 m od RLM\*

Odprtine:  
 - v širini oken v nadstropju (2,6 m)



## C.2. IZVEDBA IZZIDKA

Naklon strešine:  
 - 52° (dvoriščna stran)  
 - 5° (vrtna stran)

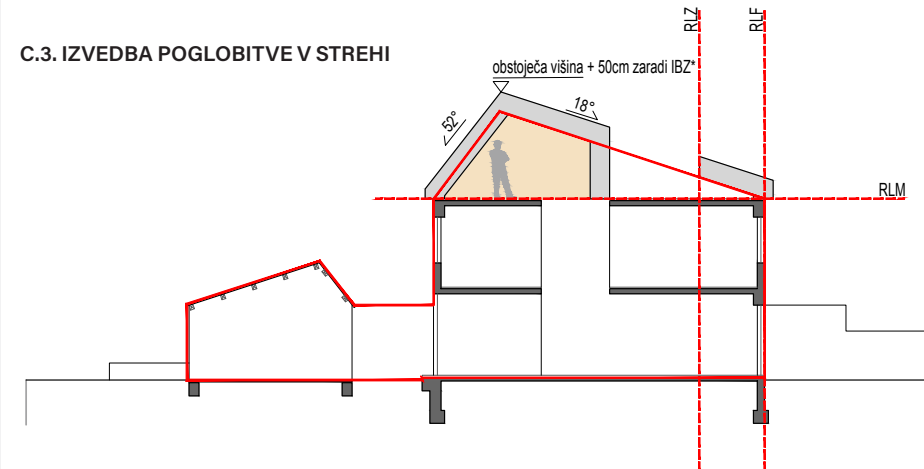
Sleme:  
 - dvig zaradi IBZ\* do 50 cm

Kolenčni zid:  
 - zaradi IBZ\* do 50 cm od RLM\* (dvoriščna stran)  
 - 2,8 m od RLM\* (vrtna stran)

Odprtine:  
 - v širini oken v nadstropju (2,6 m)  
 - zgornji rob odprtine 2,2 m od RLM\*

Opcija s teraso (vrtna stran):  
 - zamik fasade do RLZ\*  
 - kolenčni zid 3 m od RLM\*  
 - ograja višine 1,3 m od RLM\*

## C.3. IZVEDBA POGLOBITVE V STREHI



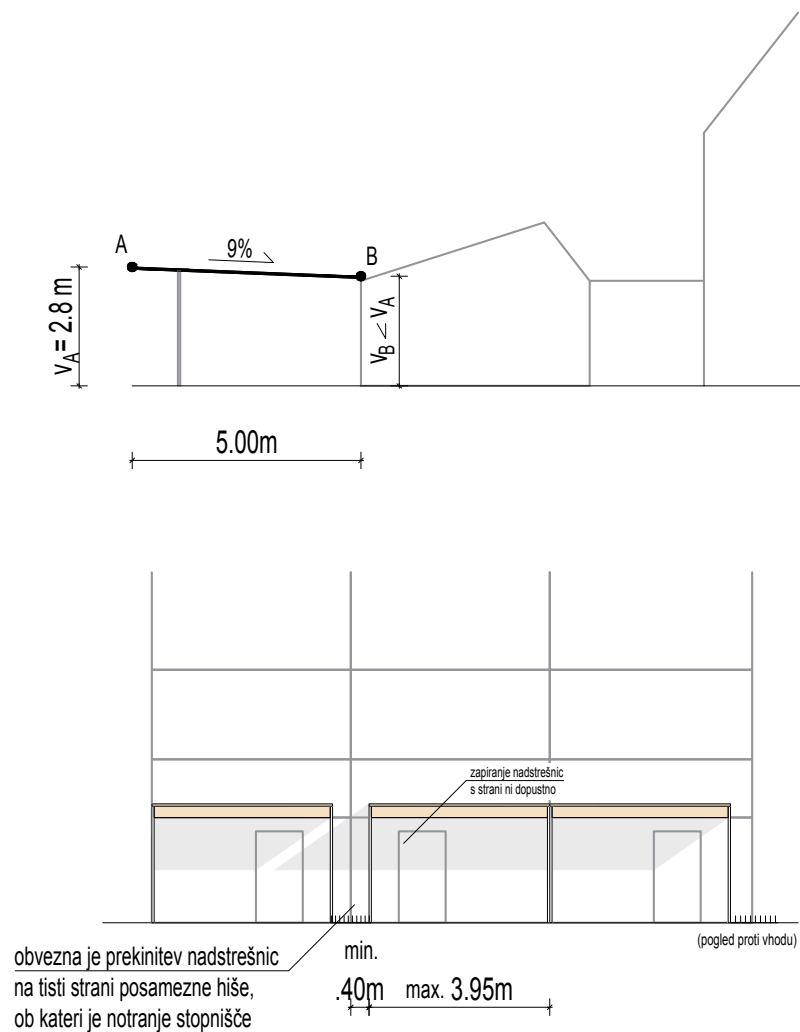
# NADSTREŠNICE NAD PARKIRIŠČI

Nad parkirnimi mesti se lahko postavi nadstrešnice v maksimalnih gabaritih 3,95 in 5,00 m. Pri nadstrešnicah se obvezno upošteva predpisani naklon strehe, ter zeleni pas na tisti strani hiše, kjer stoji stopnišče.

- dopustno odstopanje 20 cm, vendar ne preko min. oz. max. predpisanih mer;
- objekti znotraj niza morajo imeti referenčne mere poenotene;
- možnost postavitve dvojne nadstrešnice za objekte, kjer je globina lastniškega dvorišča min 5 m;
- razpon stebrov se prilagodi globini lastniškega dvorišča in poziciji GJI\*;
- v varovalnem pasu GJI v enostavno razstavljeni izvedbi pod pogojem, da je pridobljeno soglasje upravljavca.

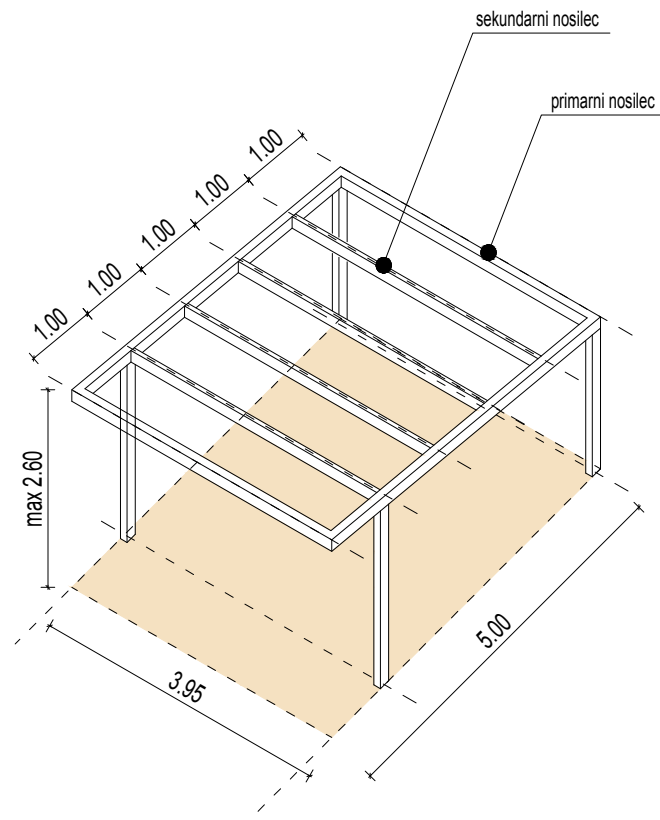
\*GJI - vodi gospodarske javne infrastrukture.

## Dopustni načini izvedbe nadstrešnice na vhodnih straneh hiš



## Aksonometrični prikaz z dimenzijami

- dimenzije primarnih škatlastih kovinskih nosilcev: višina 150 - 200 mm, širina 80 - 150 mm.
- dimenzije sekundarnih škatlastih kovinskih nosilcev: višina 150 - 200 mm, širina 50 - 100 mm.
- dimenzije kovinskih stebrov: pravokotni profili največjih dimenzij 200 x 150 mm.

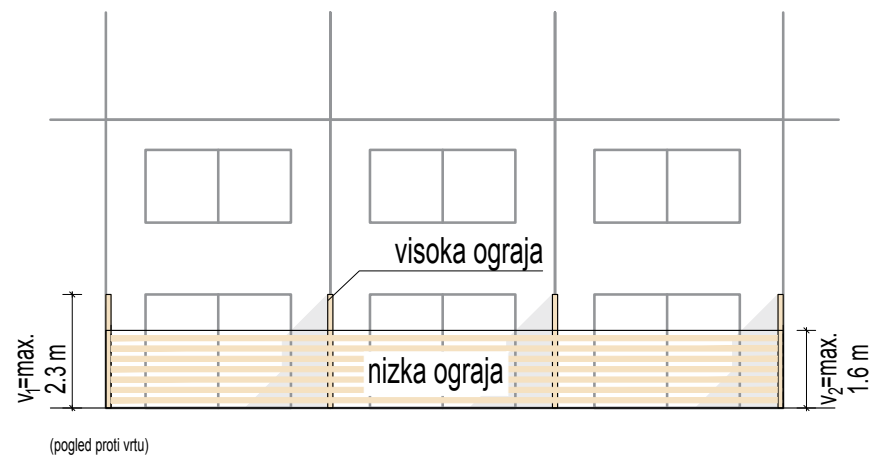
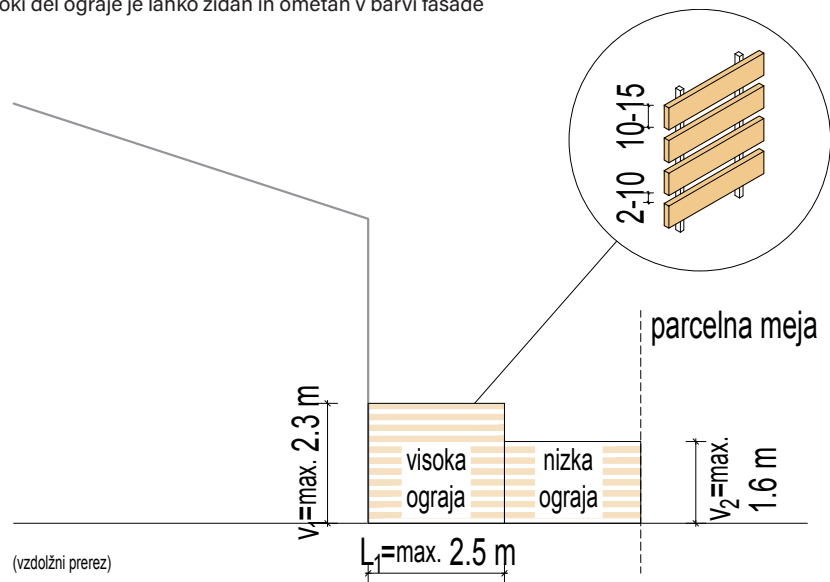


## OGRAJE

Dopustni načini izvedbe enostavnih objektov na vrtni strani hiš

Ograje:

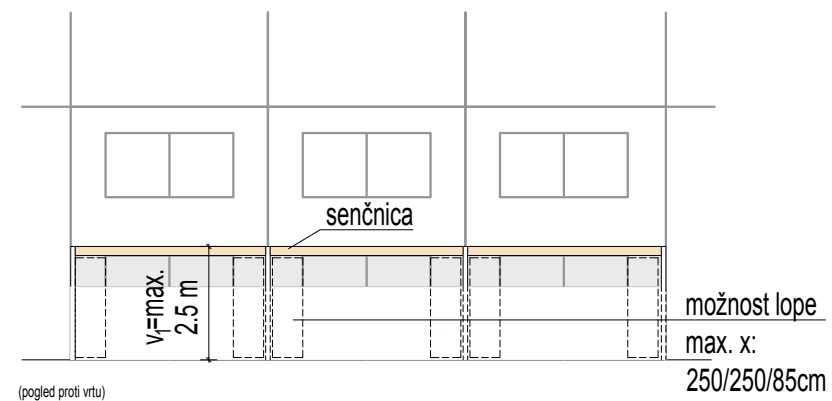
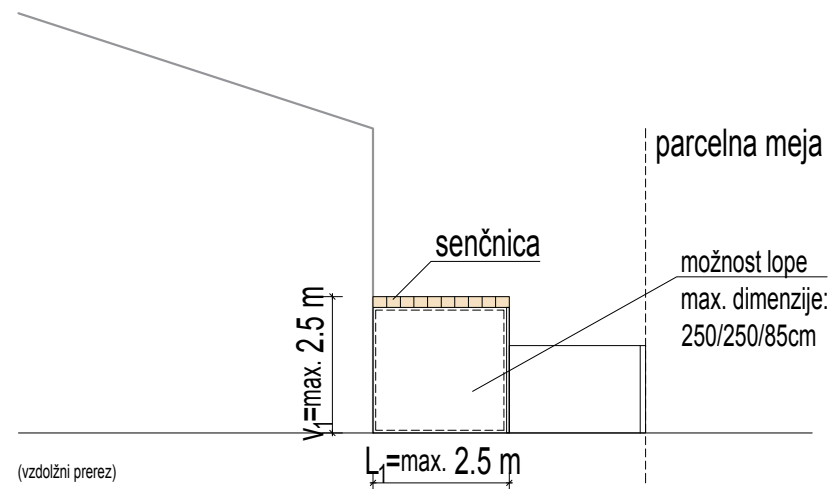
-visoki del ograje je lahko zidan in ometan v barvi fasade



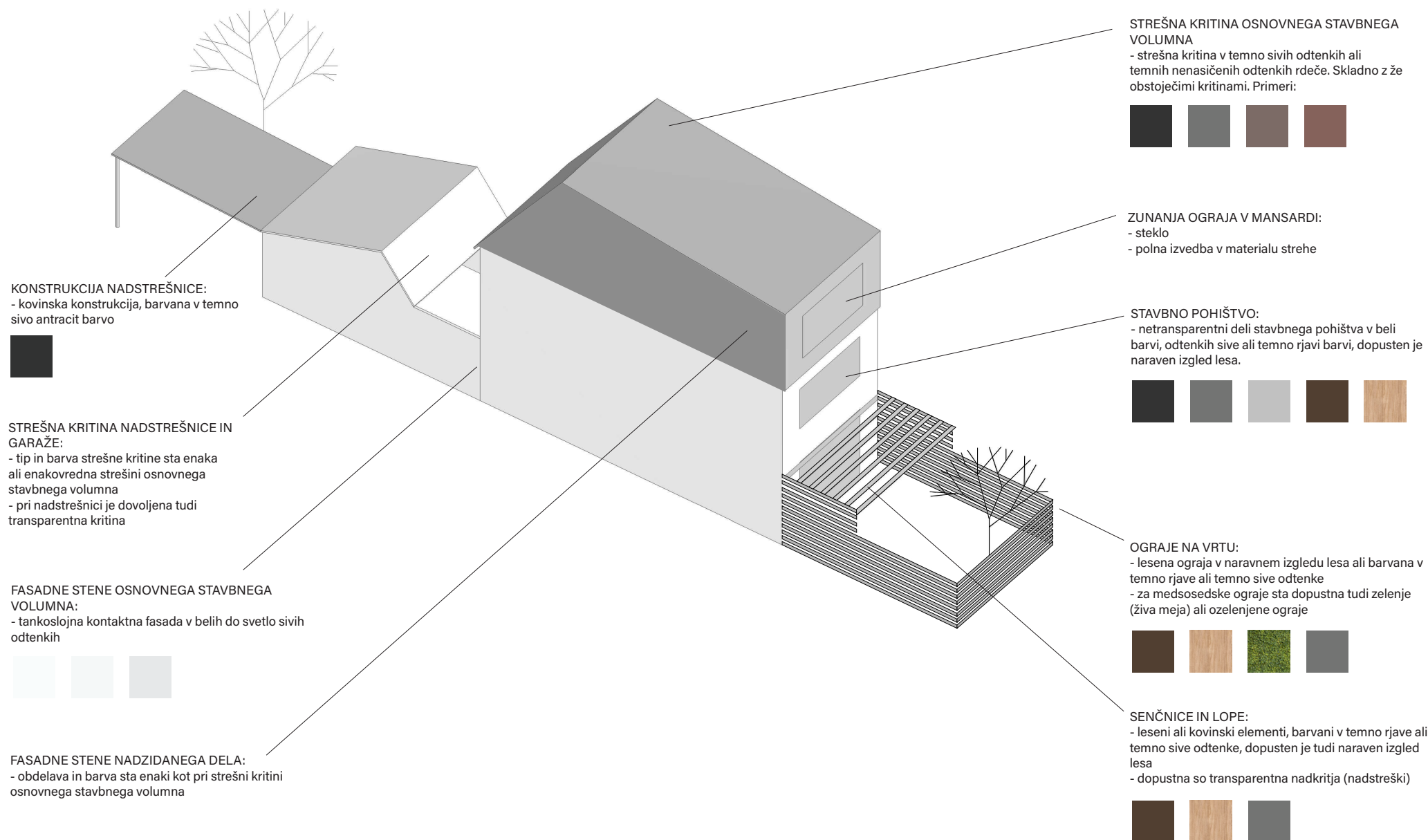
## SENČILA IN PERGOLE

Dopustni načini izvedbe enostavnih objektov na vrtni strani hiš

Senčnice in vrtno lope



# ZUNANJI MATERIALI





# TEHNIČNE NAPRAVE IN ZUNANJA OPREMA

Lokacija za smetnjake, poštni nabiralnik ter toplotno črpalko v enotnem kubusu, postavljenem v pasu zelenice na dvoriščni strani. Dovoljeno zastiranje s paneli do višine 1,3 m v barvni skali in obdelavi, ki je opredeljena za ograje.

Dovoljeno nadkritje. Ravna streha v naklonu do 10°. Barva strešine enaka barvi osnovne strehe ali transparentna.

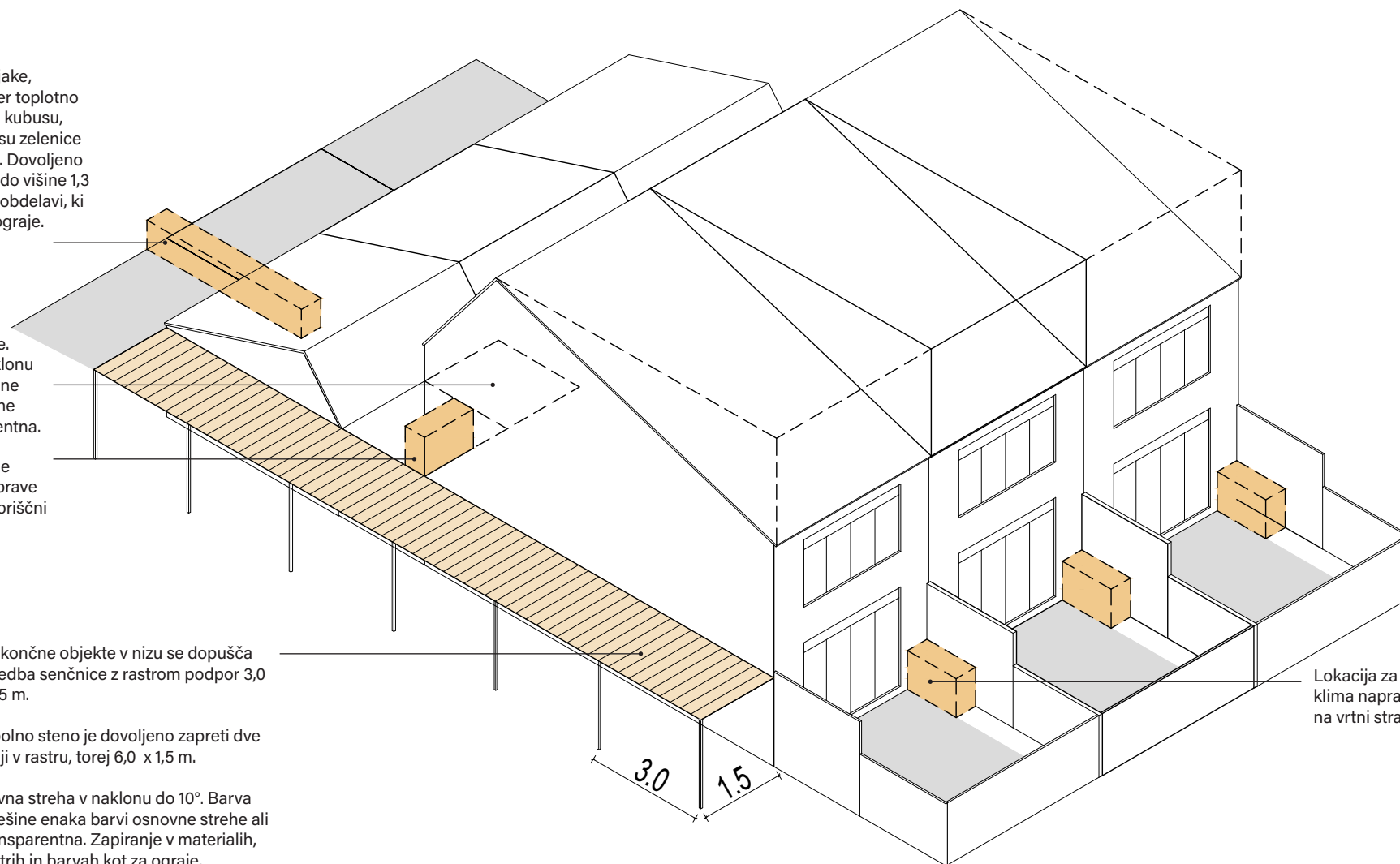
Lokacija za toplotne črpalke in klima naprave znotraj atrija na dvoriščni strani.

Za končne objekte v nizu se dopušča izvedba senčnice z rastrom podpor 3,0 x 1,5 m.

S polno steno je dovoljeno zapreti dve polji v rastru, torej 6,0 x 1,5 m.

Ravna streha v naklonu do 10°. Barva strešine enaka barvi osnovne strehe ali transparentna. Zapiranje v materialih, rastrih in barvah kot za ograje.

Lokacija za toplotne črpalke in klima naprave v pasu senčnice na vrtni strani.



# IZJAVA

Glede nadzidave vrstne hiše po dokumentaciji za pridobitev gradbenega dovoljenja:

*naziv gradnje, številka DGD, kraj in datum izdelave, projektant, vodja projektiranja*

---

Spodaj podpisana investitor in lastnik sosednjega objekta sva seznanjena:

- da zgoraj navedena nadzidava vrstne hiše ob izrednih dogodkih lahko vpliva tudi na mehansko odpornost in stabilnost sosednjih objektov;
- da se varnost zagotavlja z načrtovanjem, gradnjo, nadzorom in ustrezno uporabo objekta;
- da je pred gradnjo obvezna izdelava projektne dokumentacije za izvedbo gradnje (PZI) v kateri bodo med drugim načrtovani konstrukcijska zasnova, dimenzije, materiali, pozicije in mere elementov nosilne konstrukcije; tehnični prikazi armature, jeklenih lesenih konstrukcij in drugih konstrukcij;
- da mora investitor prijaviti začetek gradnje in imenovati nadzornika, odgovornega za nadzor nad gradnjo, da se zagotovi izpolnjevanje zahtev iz gradbenega zakona, preventivno delovanje in pravočasno preprečevanje napak;
- da mora investitor zagotoviti ograditev, zavarovanje in označitev gradbišča,
- da mora investitor med gradnjo zagotoviti redno spremljanje gradnje ter sodelovanje projektantov DGD/PZI/PID;
- da mora investitor v 30 dneh po prejemu obvestila izvajalca ali nadzornika, da je gradnja končana, na upravno enoto vložiti zahtevo za izdajo uporabnega dovoljenja, ki vsebuje:
  - projektno dokumentacijo izvedenih del z označenimi odstopanji od dokumentacije za pridobitev gradbenega dovoljenja in projektne dokumentacije za izvedbo gradnje, pri čemer je njen sestavni del tudi podpisana izjava projektanta in vodje projektiranja projekta izvedenih del ter nadzornika in vodje nadzora, da so dela izvedena skladno z izdanim gradbenim dovoljenjem,
  - mnenja glede skladnosti dopustnih manjših odstopanj s predpisi s področja mnenjedajalca;
  - izjava nadzornika in vodje nadzora, da so dela dokončana v skladu z izdanim gradbenim dovoljenjem in projektno dokumentacijo za izvedbo gradnje ter da objekt izpolnjuje bistvene zahteve;
  - dokazilo o vloženi zahtevi za vpis objekta v kataster nepremičnin.

## Investitor

Izjavljam, da bom dosledno izvedel vse zgoraj

navedene naloge, ki mi jih nalaga Gradbeni zakon:

*ime, priimek in podpis*

---

## Lastnik sosednjega objekta

V vednost:

*ime, priimek in podpis*

---

## Vodja projektiranja

Potrjujem, da sem investitorja in lastnike sosednjih objektov seznanil s konstrukcijskimi ukrepi, opisanimi v tehničnem poročilu DGD ter s samim postopkom dovoljevanja in gradnje.

*ime, priimek, žig in podpis*

---