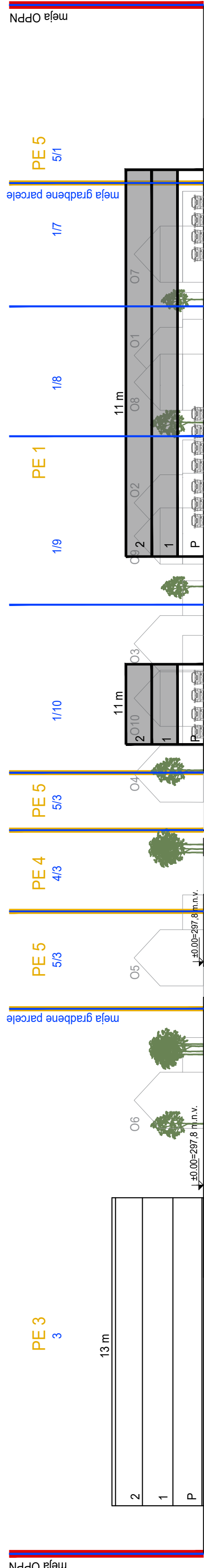
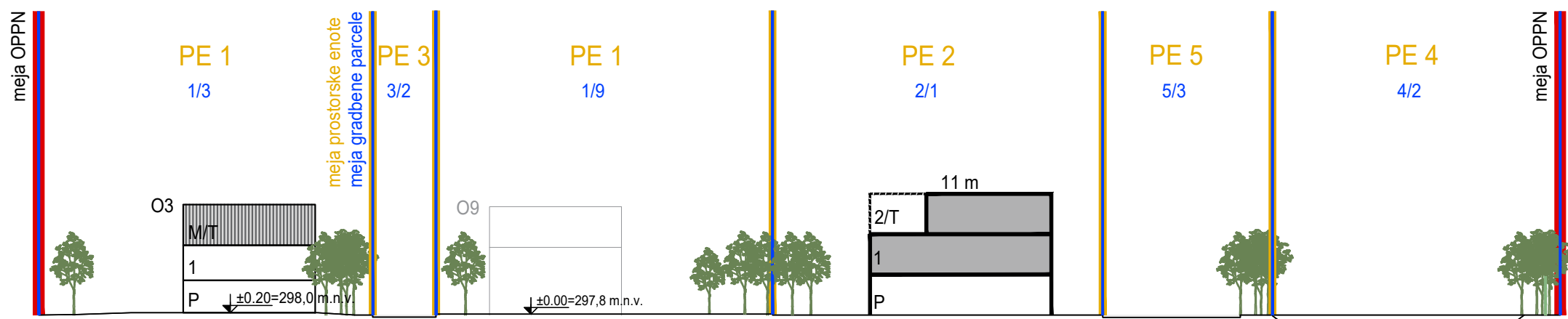


prerez B-B



prerez A-A



4 NAČRT ARHITEKTURNIH, KRAJINSKIH IN OBLIKOVALSKIH REŠITEV PROSTORSKIH UREDITEV

- LEGENDA:**
- MEJA OBMOCIJA OPPN
 - GEODETSKI NAČRT
 - MEJA ZEMLJIŠKE PARCELE
 - MEJA GRADBENE PARCELE
 - OZNAKA GRADBENE PARCELE
 - OBSTOJEČI OBJEKTI
 - PREDVIDENI GLAVNI OBJEKTI
 - PREDVIDENI POMOŽNI OBJEKTI
 - ZELENE POVRŠINE - ZASEBNE
 - ZELENE POVRŠINE - JAVNE
 - ODPRTE UTRJENE POVRŠINE
 - ZADRŽEVALNIK
 - METEORNI JAREK
 - PROMETNE POVRŠINE
 - POVRŠINE ZA PEŠCE
 - REGIONALNA KOLESARSKA POVEZAVA
 - PRIOBALNO ZEMLJIŠČE (5 m)
 - PODZEMNI VODNI KANAL
 - CEVNI PREPUST
 - OBMOČJE DRENAŽE
 - PROGOVNI (6 m) IN VAROVALNI PAS (106 m) železnice
 - VAROVALNI PAS GLAVNE CESTE (25 m)
 - PROTIHRUPNA OGRAJA (obstoječa)
 - PROTIHRUPNA OGRAJA (nova)
 - GOZDNI ROB
 - GRADBENA MEJA 1
 - GRADBENA MEJA 2
 - SMER PROMETA
 - UVOZI
 - DREVO
 - OBSTOJEČE DREVO

OBČINSKI PODROBNI PROSTORSKI NAČRT ZA OBMOCIJE EUP NT-06 PESKE

prilagodil: OBČINA TRZIN
Mengeška cesta 22, 1236 Trzin

investitor: LASTNIKI ZEMLJIŠČ

način podrobnega načrta: OBČINSKI PODROBNI PROSTORSKI NAČRT ZA OBMOCIJE EUP NT-06 PESKE

naslov risbe: ARHITEKTURNA ZAZIDALNA SITUACIJA Z ZNAČILNIMA PREREZOMA

odgovorna oseba: EVGENIJA PETAK, univ. dipl. inž. arh.

prostorovski načrtovalec: EVGENIJA PETAK, univ. dipl. inž. arh.

sodelavec: ANJA ŠTROS, mag.inž.arh.urb.

sodelavec: ANJA ŠTROS, mag.inž.arh.urb.

sodelavec: ANJA ŠTROS, mag.inž.arh.urb.

sodelavec: ANJA ŠTROS, mag.inž.arh.urb.

Protim Rzišnik Per

Protim Rzišnik Per d.o.o.
Podloma cesta A 2
SI-1000 Ljubljana
protim@protim.si
www.protim.si

ID: 4097

scale: 1:500

merilo: 1:500

faza projekta: OPPN

projekt phase: P 162440

št. risbe: 4/2026

drawing no.: 4.1