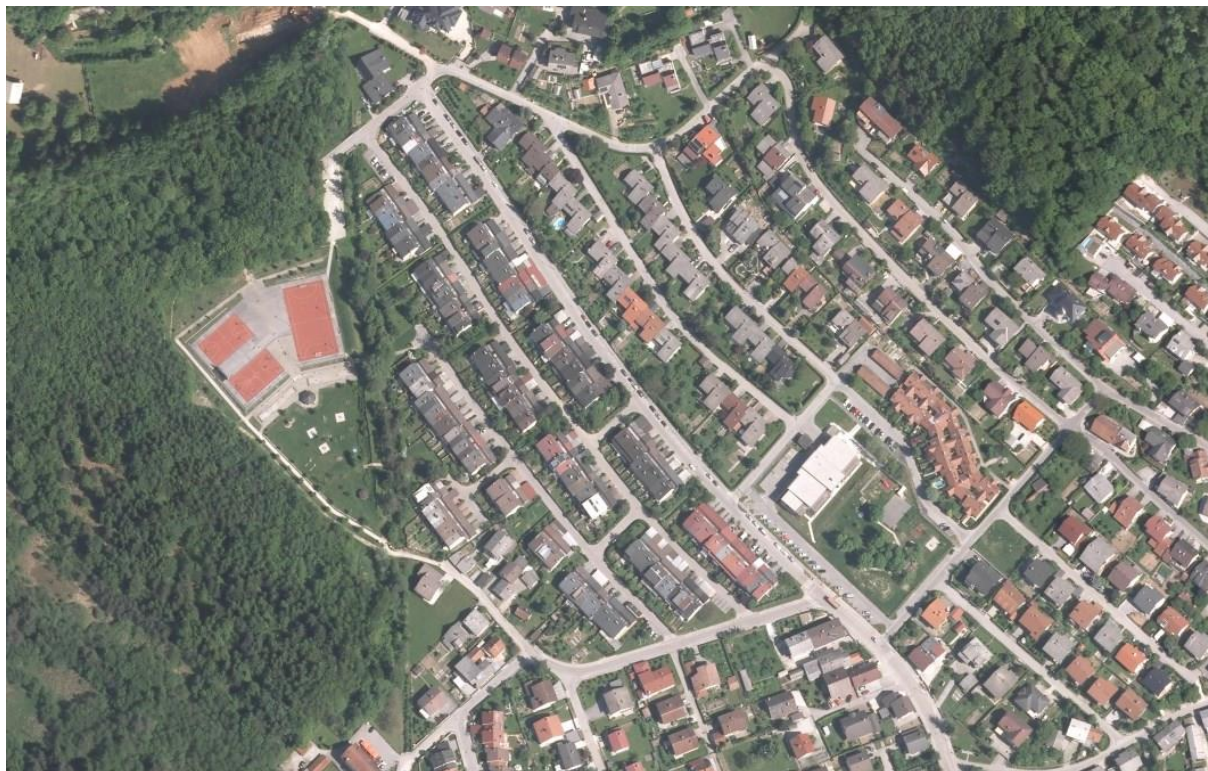

Povzetek ŠPK-projekta prenove vrstnih hiš R-420 v Trzinu



ANALIZE

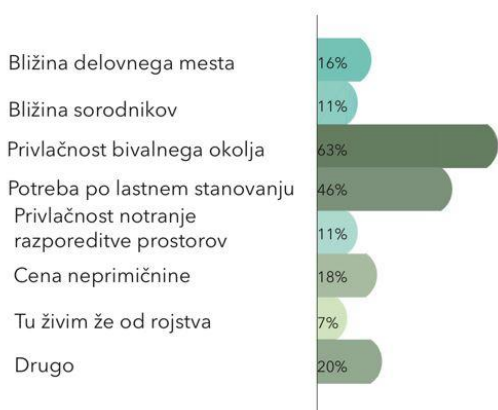
- ortofoto in ogled same lokacije
- priprava literature
- pregled komunalne infrastrukture
- pregled parcelacije na območju
- iskanje referenčnih primerov
- opredelitev manjkajočih podatkov
- priprava ankete za prebivalce



ANKETA

- na podlagi danih analiz in podatkov smo sestavili anketo za prebivalce za boljše razumevanje problematike soseske
- anketo je bilo možno rešiti tudi preko interneta
- anketo smo opravljali 29.03.2019 na lokaciji v Trzinu
- anketo je (do 5.04.2019) opravilo 56 od 160 hiš
- v anketi smo želeli predvsem izvedeti njihov pogled na problematiko soseske, njihov odnos do bivalnega okolja in možnosti skupnih prenov

Zakaj ste se odločili živeti na tej lokaciji?



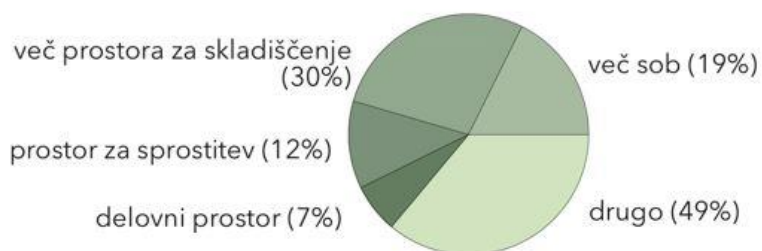
Ali ste prvotni kupci svoje hiše?



Ali ste do sedaj kaj obnovili?



Katere prostore v hiši pogrešate?



Ali imate znotaj svojega zemljišča dovolj prostora za parkiranje?

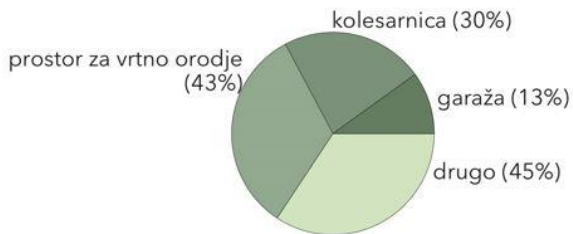


Kako ste nasplošno zadovoljni z okoljem v katerem živite?

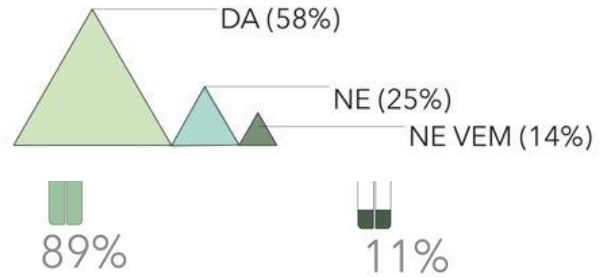


Ali bi bili pripravljene izvesti prenovu ali dograditev skupaj s sosedi?

Ali izven hiše pogrešate kakršnekoli pomožne prostore?

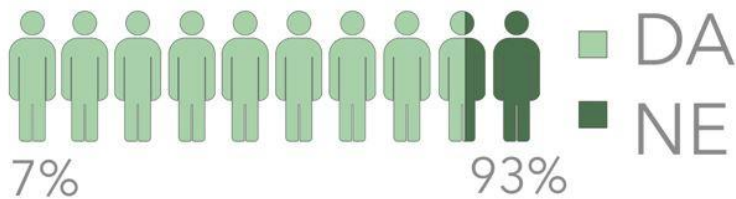


Ali men

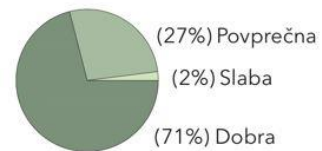


in?

Ali se vam zdijo javne površine v okolici dovolj urejene?



Kakšna je po vašem mnenju prometna varnost v soseski?



PRIPRAVA MOŽNIH REŠITEV

Ureditev vmesnih zelenih prostorov

Izboljšanje javnega prostora

Izboljšanje hiš

